

BEYOND BLUE

JOËLLE CABANNE



RENAISSANCE
GALERIE D'ART

Restaurant
Bar
Lounge
Terrasse
Lac

LE
FLORIS

BEYOND BLUE

Beyond Blue vous invite à plonger dans les paysages sereins de Joëlle Cabanne, une artiste et architecte genevoise qui transforme les vues naturelles en mondes abstraits de couleur et de contemplation. À travers son utilisation caractéristique de l'indigo et du bleu profond, elle réinvente des paysages familiers en espaces d'introspection, où la frontière entre la réalité et l'imagination se dissout.

S'inspirant de la beauté naturelle de la Suisse, ses œuvres célèbrent les lacs, les montagnes et les ciels du pays, en particulier la présence tranquille et changeante du lac Léman. Pour Cabanne, le lac n'est pas seulement un motif, mais une muse, une source de profondeur, de calme et de mystère qui résonne tout au long de son travail. Dans le cadre du restaurant Le Floris, avec ses vues plongeantes sur le lac Léman, cette exposition crée un dialogue unique entre l'art de Cabanne et les paysages qui l'inspirent.

Avec une précision architecturale, Joëlle Cabanne équilibre structure et immensité dans ses compositions. Pour ce faire, elle utilise des lavis d'encre superposés et une palette raffinée pour évoquer la profondeur de l'eau, l'immensité du ciel et la puissance silencieuse de la terre. Pour ce faire, elle utilise des lavis d'encre superposés et, dans cette nouvelle série, elle intègre également des huiles, produisant un effet textural inédit. Son choix de l'indigo, une couleur riche en histoire et en signification, relie les spectateurs au monde naturel.

Historiquement, le bleu a occupé une place significatif dans l'art, notamment lorsqu'il était un pigment rare et coûteux, réservé aux sujets les plus sacrés. Avant la Renaissance, sa rareté lui conférait une puissance symbolique—représentant la divinité, l'infini et l'étendue éternelle des cieux. Dans l'œuvre de Joëlle Cabanne, cet héritage profond se perpétue à travers sa maîtrise de l'indigo, une couleur qui évoque à la fois le mystère du cosmos et le calme du monde naturel. Beyond Blue est une célébration de la tranquillité profonde et de la beauté intemporelle de la Suisse, invitant les spectateurs à plonger dans les profondeurs méditatives du bleu.





Biographie

Joëlle Cabanne est une artiste passionnée avec plus de trente ans d'expérience.

Son parcours a commencé à seize ans avec une exposition réussie à Genève. Née dans une famille d'architectes, Joëlle a été initiée à l'art dès son plus jeune âge, coloriant sur du papier calque dans le bureau de ses parents. Elle a étudié l'histoire de l'art, le grec moderne et l'histoire du cinéma à l'Université de Lausanne, avant de se lancer dans l'architecture à l'EPFL. Après le décès de son père, elle s'est tournée vers la peinture et les chevaux pour trouver du réconfort, cofondant plus tard un cabinet d'architecture et d'urbanisme à Carouge avec son mari.

Joëlle travaille actuellement sur trois séries qui allient dessin et peinture, mettant en avant l'encre indigo. Ses paysages abstraits reflètent son lien profond avec la nature, un engagement renforcé par le don de cinq pour cent de ses ventes d'art à des initiatives pour la biodiversité. Son processus créatif est intuitif et ritualisé, souvent accompagné de musique, et son approche unique de la peinture au sol lui offre une perspective originale.

Dans son atelier, Joëlle se connecte profondément à son intuition, créant une œuvre qui explore les paysages intérieurs et le passage du temps. Son travail invite les spectateurs à un voyage à travers des possibilités infinies, laissant une empreinte durable dans le monde de l'art.

Éducation et Formation

2017 - Diplôme d'enseignante professionnelle HEFP, Lausanne

2005 - Bachelor of Art & design, HEAD, Geneva

2000-2002 - Architecture, EPFL, Lausanne

1997-2000 - Histoire de l'art, Histoire du Cinéma, Grec Université de Genève & Lausanne

Expérience Professionnelle

2023 - Présent - Membre du jury pour la remise du prix VSI - ASAI, HEAD Genève

Joint Master of Architecture, Membre du Jury, HEPIA, Section Master Architecture

2018 - Présent - Co-fondatrice chez dasBureau - Bureau d'Architecture et d'Urbanisme, Genève

2011-2018 - Enseignante en atelier d'architecture, 3ème Année, CFP Arts, Genève

2010-2014 - Directrice pédagogique d'une école privée de design, Nyon, Suisse

2012, 2014, 2015, 2017, 2018 - Membre du jury pour le concours d'entrée et la sélection des nouveaux étudiants, HEAD

Sélection d'expositions

2024

- Genius Loci, les vitrines de Saint-Jean, Ingphi, Lausanne
- Duo, Château de Vullierens, VD
- Nature, Galery Katapult, Basel
- Group Show, Galery Calabro, Zurich
- Entre terre et Ciel, Fondation WRP, Geneva

2023

- BLEU, Nuit des bains, Le bal des créateurs, Genève
- Entre terre et Ciel, Galerie YD, Neuchâtel
- Entre terre et Ciel, Galerie Comquecom, Berne
- Art Champéry, exhibition & auction, Champéry
- Monochromes, Losen art gallery, Roma, Italia
- La ligne Bleue, Ateapic gallery, Lausanne

2022

- In Process, Fondation WRP, Geneva

2021

- Fields , Espace BoraBora, curated by Sabine Colombier, Geneva
- Dedans/Dehors, Galerie Ruine, curated by Visarte Genève, Geneva
- Flowers, Pure Clinic, Curated by Nina Raeber, Versoix
- Vibrer, Hôpital Intercantonal de la Broye

2020

- Matière Hybride, Galerie Ruine, Visa

2019

- Atelier(rrr)ouvre-Toi | Atelier portes ouvertes, Geneva
- Unique looks, Art Nou mil.lenni gallery, Barcelona, Spain

2018

- Paysages ,Nuit des Bains, Le bal des créateurs, Geneva
- Paysages Recomposés, Beijing Art Fair, Art Nou mil.lenni Gallery, Beijing

2017

- JourBleu, Fooound, curated by Anne Laure Oberson, Geneva
- Nebuleuse, Coaster Art Show, The Square, Geneva

2016

- Ermitages, DuprazSulc, Geneva
- Birds, Art Basel Miami, Miami, Florida, USA

2013

- ExtraWelt part two, Hopital de Bellerive, Geneva

2012

- ExtraWelt part one, Espace Opéra, HUGE, Geneva

2011

- Rythmes, AAD Galerie, Geneva

Art In Public Space

2014 - Art Installation

Big Mamma Ultra Rose, Bâtiment des Chênes Hôpitaux Universitaires Geneva CH

2013-2023 -Art Installation BIRDS, Bâtiment du CAAP ARVE, Hôpitaux Universitaires, Geneva , CH

Selected Collections

Schroeders Collection, Geneva

Collection Fond d'art contemporain, Hôpitaux Universitaires, Geneva

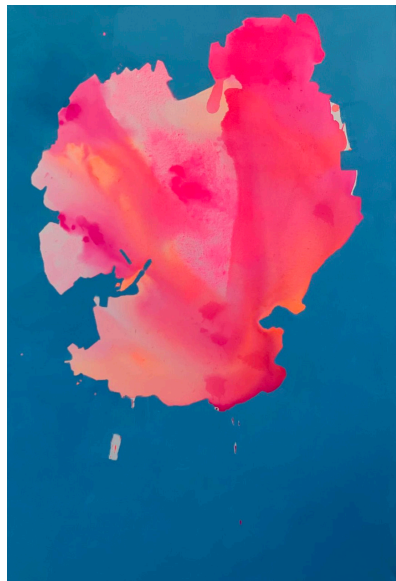
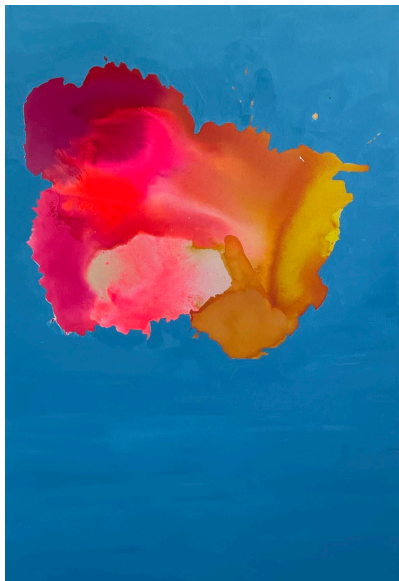


INDIGO TRIPTYCH 01, 02, 03, 2023

ENCRE SUR TOILE

120 X 80 CM (CHACUN)

5'500 CHF (CHACUN)



ATOLL ET BUBBLE GUM, 2024

HUILE ET ENCRE SUR TOILE

120 X 80 CM (CHACUN)

5'900 CHF (CHACUN)



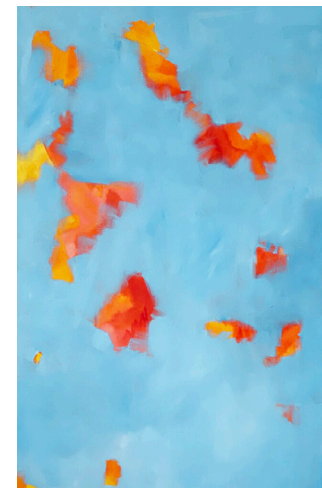


ESPACE HYBRIDE SERIES , 2024

HUILE ET ENCRE SUR TOILE

120 X 80 CM

5'900 CHF

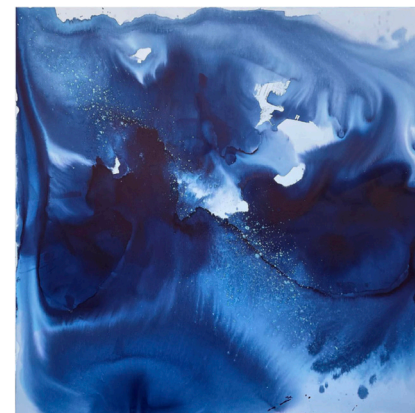


ESPACE HYBRIDE SERIES , 2024

HUILE ET ENCRE SUR TOILE

120 X 80 CM (CHACUN)

5'900 CHF (CHACUN)



INDIGO CORAIL, 2023
 ENCRE SUR TOILE
 100 X 100 CM (CHACUN)
 4'800 CHF (CHACUN)



ESPACE HYBRIDE, 2024

HUILE ET ENCRE SUR TOILE

100 X 100 CM

5'000 CHF





INDIGO CORAIL, 2023

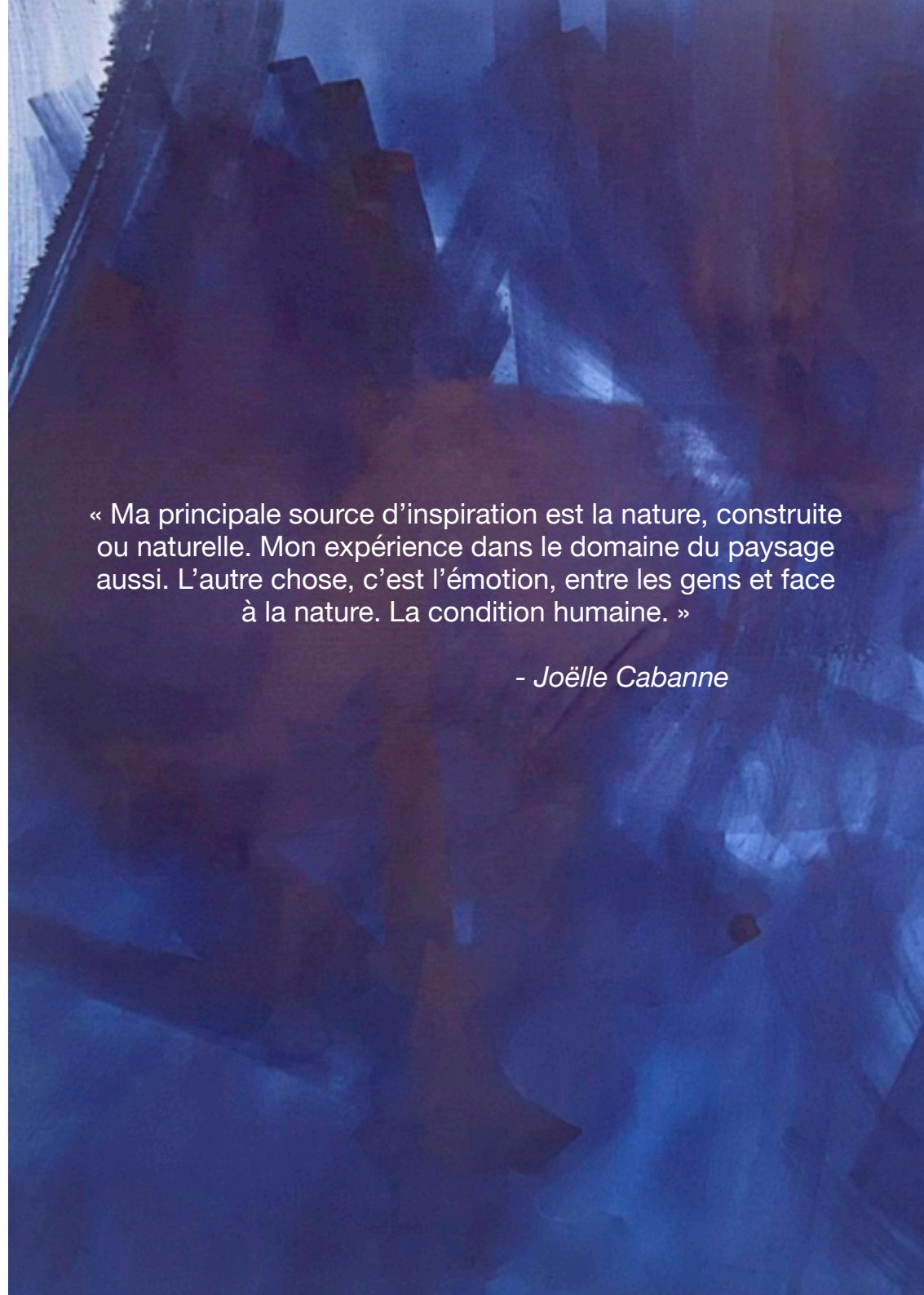
ENCRE SUR TOILE

30 X 24 CM (CHACUN)

XXX CHF (CHACUN)

« Ma principale source d'inspiration est la nature, construite ou naturelle. Mon expérience dans le domaine du paysage aussi. L'autre chose, c'est l'émotion, entre les gens et face à la nature. La condition humaine. »

- Joëlle Cabanne





RENAISSANCE
GALERIE D'ART

GRAND-RUE 6, 1204 GENÈVE

+41 22 810 86 64 | GALERIE-RENAISSANCE.COM | INFO@GALERIE-RENAISSANCE.COM